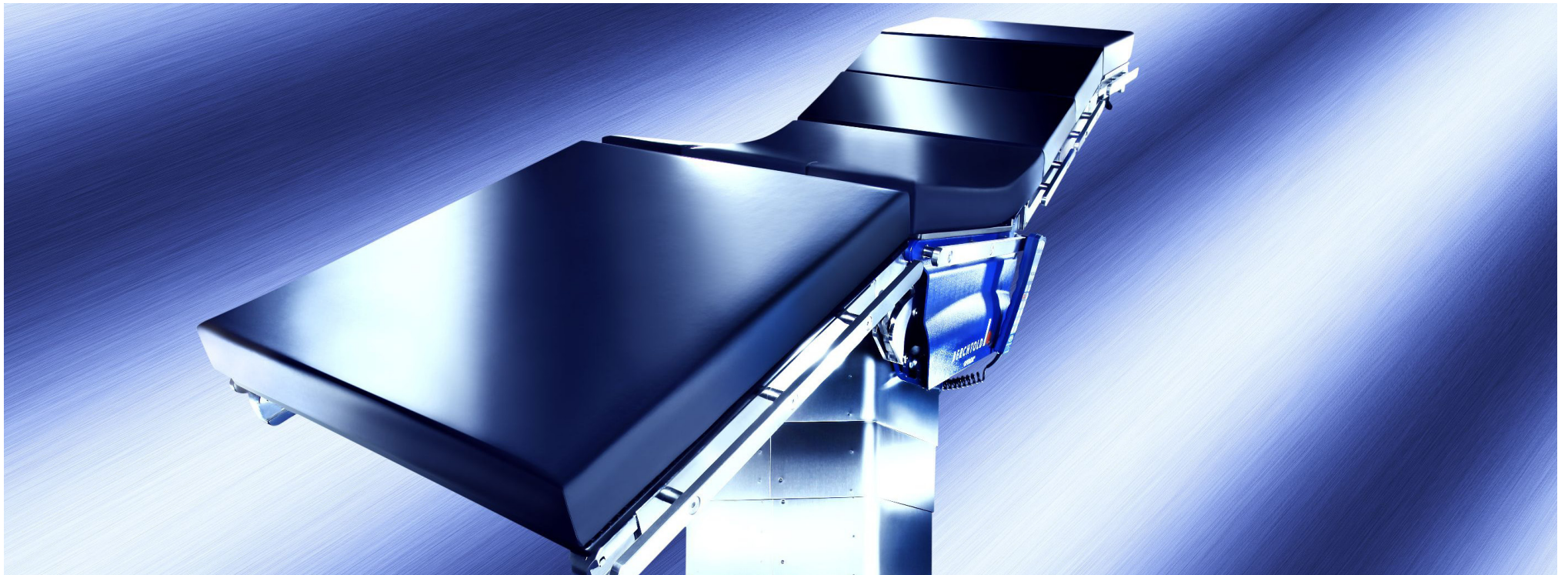


Tables d'opération mobiles OPERON[®]

Confort maximal tant pour le patient que pour l'équipe chirurgicale



■ Modèles de base

- Le principe de modularité BERCHTOLD
- Spécifications détaillées
- Exemples de positionnement
- Caractéristiques techniques
- Comparatif des tables d'opération BERCHTOLD
- Accessoires



La bonne base

D 850

- Réglage en hauteur 500-1 180 mm
- avec translation longitudinale
- Idéale pour les interventions chirurgicales assis ou debout
- Flexibilité maximale pour l'imagerie peropératoire



D 820

- Réglage en hauteur 635-1 075 mm
- avec translation longitudinale
- Idéale pour toutes les disciplines chirurgicales ainsi que dans le domaine ambulatoire
- Flexibilité maximale pour l'imagerie peropératoire



D 760

- Réglage en hauteur 635-1 075 mm
- sans translation longitudinale
- L'orientation du pied de la table offre, sans translation longitudinale, un accès optimal lors des interventions gynécologiques



- Modèles de base
- **Le principe de modularité BERCHTOLD**
- Spécifications détaillées
- Exemples de positionnement
- Caractéristiques techniques
- Comparatif des tables d'opération BERCHTOLD
- Accessoires

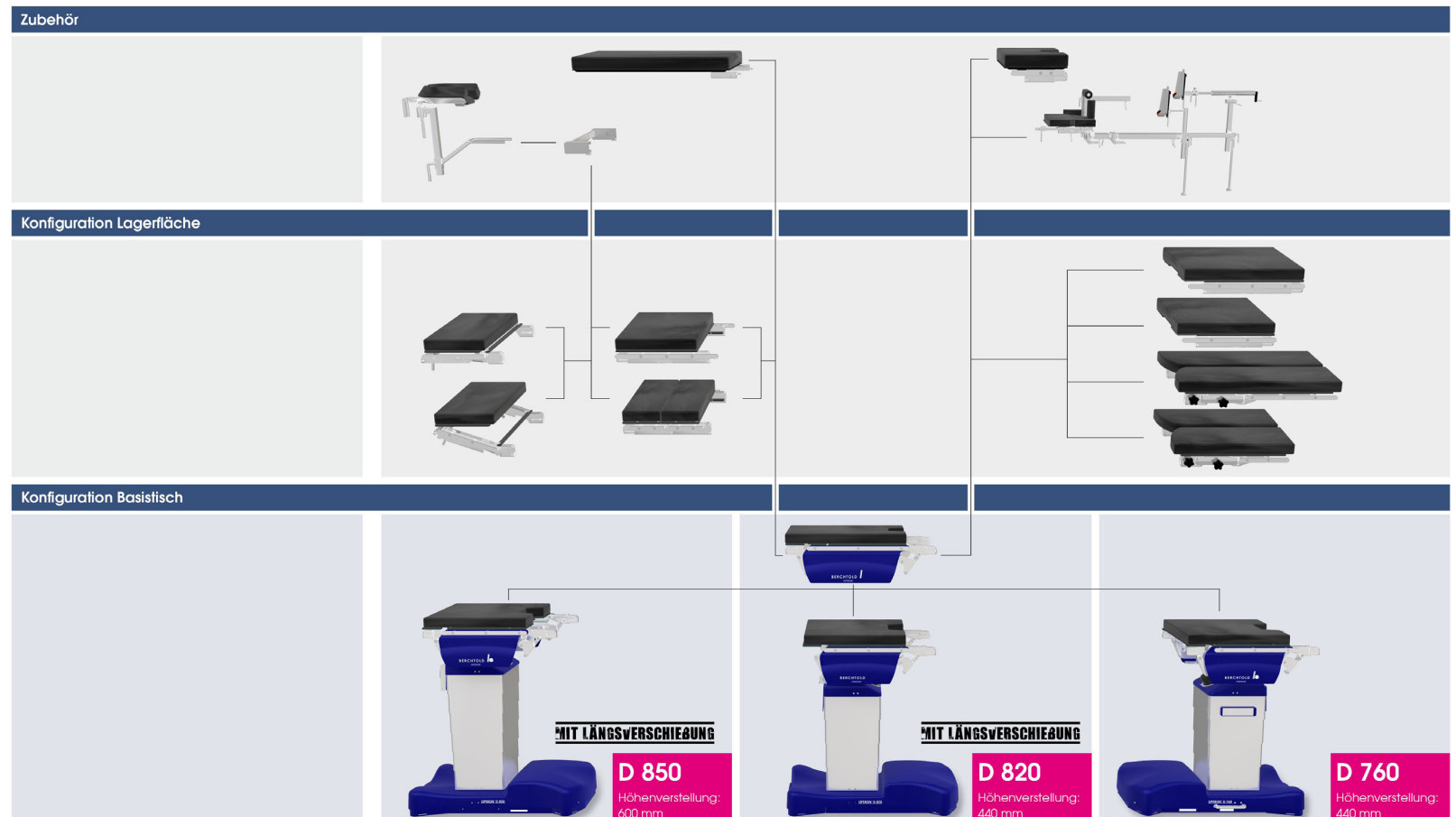


OPERON®

Le principe de modularité BERCHTOLD



La solution flexible et économique pour configurer votre propre table d'opération !



Les étapes de l'individualisation de votre table d'opération

Étape 1 : Configuration de la table de base

- Assise avec/sans billot
- Déplacement motorisé InstaDrive™
- Mécanisme de blocage avec correction d'assiette
- Commande manuelle avec/sans rétroéclairage
- Matériau de la surface de positionnement : phénol/CFK
- Coussin SAF/gel

Configuration de la table de base

Étape 2 : Configuration de la surface de positionnement

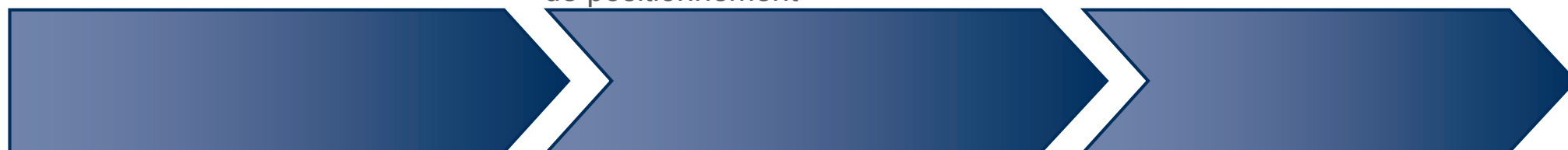
- Tête, simple
- Tête, double articulation
- Plateau dorsal, en une partie
- Plateau dorsal, divisé
- Plaque jambière, en une partie, courte/longue
- Plaque jambière, divisée, courte/longue

Configuration de la surface de positionnement


Étape 3 : Configuration des accessoires

- Des accessoires standard pour le positionnement général
- Des accessoires spéciaux pour les interventions chirurgicales complexes

Accessoires



Étape 1 : Configuration de la table de base

- Assise 
 - sans billot (configuration standard)
 - avec billot (option)
- Déplacement motorisé InstaDrive™
- Mécanisme de blocage avec correction d'assiette
- Commande manuelle
 - sans rétroéclairage (configuration standard)
 - avec rétroéclairage (option)
- Matériau de la surface de positionnement
 - Phénol (configuration standard)
 - CFK (option)
- Coussin
 - SAF (configuration standard)
 - Gel (option)



Assise sans billot



Assise avec billot

Étape 2 : Configuration de la surface de positionnement

- Têteière
 - simple (configuration standard)
 - avec double articulation (option)
- Plateau dorsal
 - en une partie (configuration standard)
 - divisé (option)
- Plaque jambière en une partie
 - courte (configuration standard)
 - longue (option)
- Plaque jambière divisée
 - courte (configuration standard)
 - longue (option)



Têteière à double articulation



Le plateau dorsal divisé offre une flexibilité supérieure pour la configuration des plateaux de table

Étape 3 : Configuration des accessoires

- Accessoires standard
 - pour le positionnement général
- Accessoires spéciaux
 - pour les interventions chirurgicales complexes

Vous trouverez notre programme d'accessoires complet dans notre catalogue d'accessoires, ou en ligne sur www.BERCHTOLD.biz



Appuie-bras, articulations sphériques, ajustables avec une seule main



Évier pivotant avec support

- Modèles de base
- Le principe de modularité BERCHTOLD
- **Spécifications détaillées**
- Exemples de positionnement
- Caractéristiques techniques
- Comparatif des tables d'opération BERCHTOLD
- Accessoires



OPERON®

Spécifications détaillées

Un atout pour vous : sa résistance

Chaque composant de base de l'OPERON® a été conçu pour supporter un poids de patient allant jusqu'à 450 kg.

- Charge maximale admissible de 450 kg
- Structure de tous les composants de base jusqu'à 450 kg
- optimal pour le traitement des patients obèses
- des déplacements en douceur et en sécurité grâce à un entraînement électro-hydraulique



InstaDrive™ : la mobilité associée à la perfection

Le déplacement motorisé électro-hydraulique est la base idéale pour un transport sûr des patients.

- Déplacement et manoeuvre faciles de la table, également sous forte charge
- Commande facile et confortable par commande manuelle
- Un freinage lent garantit la sécurité du patient



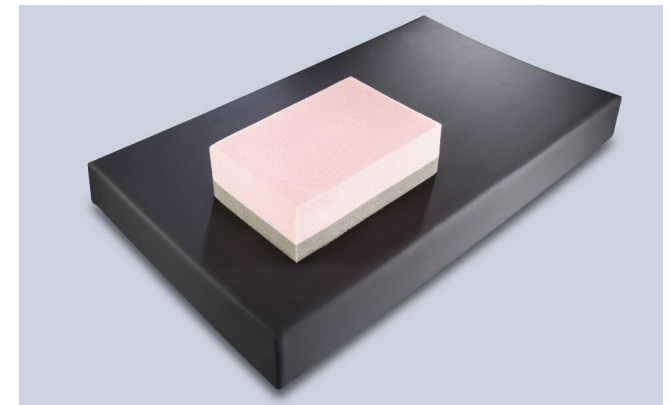
Une sécurité maximale pour l'essentiel : vos patients

- Système de sécurité
 - Système de recul manuel
 - Contrôle manuel de toutes les fonctions de base électro-hydrauliques à l'aide d'une pédale de pompage et d'une commande manuelle d'urgence
 - Garantit une sécurité maximale et un contrôle optimal du patient et de la table d'opération
 - Permet une mobilité illimitée et des mouvements sans gêne
- Protection anti-collision
 - Un logiciel de détection de collisions prévient les endommagements de la table d'opération et de l'équipement
 - Une détection intelligente du plateau identifie les surfaces de positionnement et empêche les collisions avec le pied de table ou le sol



Une sécurité maximale pour l'essentiel : vos patients

- Coussins de table d'opération
 - Structure spéciale en mousse SAF
 - Offre une grande surface d'appui et une répartition optimale de la pression pour protéger des décubitus
 - Le soudage ultrasonique et les valves unidirectionnelles empêchent l'infiltration de liquides, par ex. en cas d'utilisation de désinfectants
 - Des coussins gel sont disponibles en option



OPERON®

Spécifications détaillées

Une fonctionnalité sans limites



Réglage en continu de la tête par amortisseur à gaz



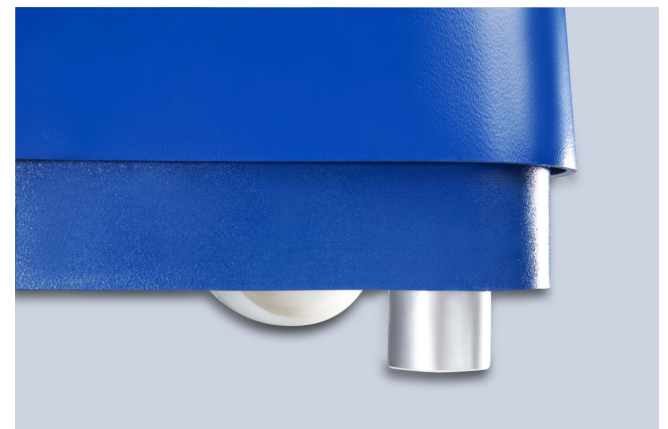
Utilisation commode de la tête à double articulation



Plateaux facilement amovibles



Les articulations standard BERCHTOLD permettent presque toutes les combinaisons de plateaux de table

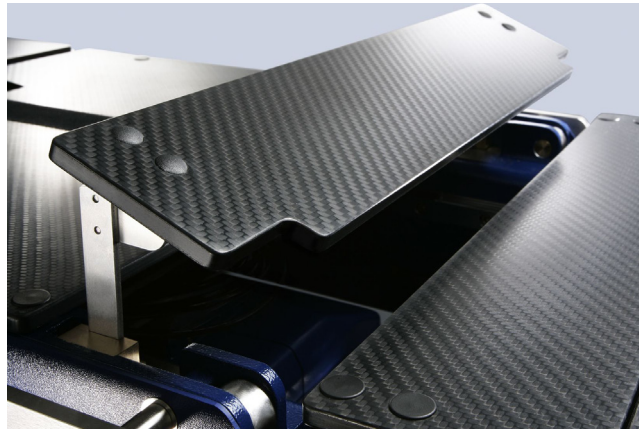


Le mécanisme de blocage avec correction d'assiette assure la stabilité de la table, même sur les sols irréguliers

OPERON®

Spécifications détaillées

Une fonctionnalité sans limites



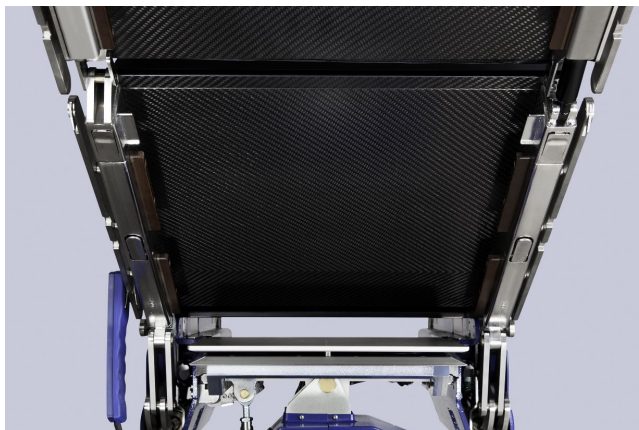
Réglage en continu du billot jusqu'à 75 mm



La construction du pied de la table offre au chirurgien beaucoup d'espace pour les pieds



Segments en carbone pour une radiotransparence améliorée



Rail passe-cassettes continu ne nécessitant aucune radiotransparence supplémentaire



L'interface série offre une assistance de service assisté par ordinateur

Une commande confortable et intuitive

La commande manuelle ergonomique permet d'actionner rapidement et simplement toutes les fonctions. Le rétroéclairage en option garantit un travail en toute sécurité dans les pièces obscures.

- Marche/Arrêt
- Mécanisme de blocage
- Positionnement inversé
- *Déplacement motorisé arrière / avant*
- Plateau dorsal levé / baissé
- Plateau de table levé / baissé
- Plaque jambière levée / baissée
- Plaque jambière gauche / droite levée / baissée
- Trendelenburg
- Trendelenburg inversé
- *Translation longitudinale côté tête / côté pieds*
- Inclinaison gauche / droite
- *Billot levé / baissé*
- Fonction de confort « Flex »
- Fonction de confort « Chaise »
- Position point zéro
- Voyants « commande manuelle », « limite table » et « service »

Une deuxième commande manuelle dite d'urgence est également disponible. Associée à la pédale de pompage, elle permet aussi de commander la table manuellement.



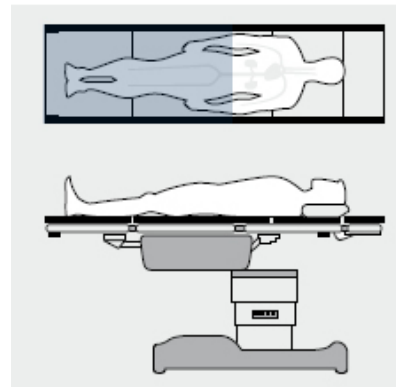
OPERON®

Spécifications détaillées

imagerie peropératoire

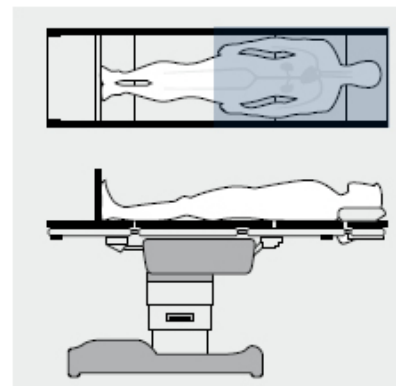
Imagerie extrémités inférieures

Cadrage 1 118 mm avec translation longitudinale maximale vers les pieds



Imagerie extrémités supérieures et buste

Cadrage 1 016 mm avec translation longitudinale vers la tête



Remarque : imagerie illustrée avec l'exemple de la table OPERON® D 820

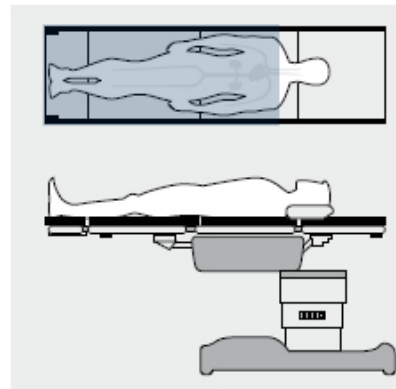
OPERON®

Spécifications détaillées

imagerie peropératoire

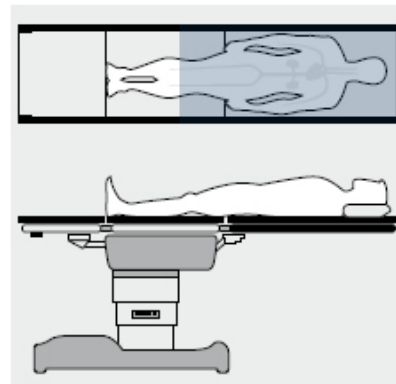
Imagerie avancée extrémités inférieures

Cadrage 1 422 mm avec translation longitudinale, de la tête au repose-pied



Imagerie avancée du buste

Cadrage 1 193 mm avec translation longitudinale vers la tête, avec plateau de prolongement de radiographie



Remarque : imagerie illustrée avec l'exemple de la table OPERON® D 820

- Modèles de base
- Le principe de modularité BERCHTOLD
- Spécifications détaillées
- **Exemples de positionnement**
- Caractéristiques techniques
- Comparatif des tables d'opération BERCHTOLD
- Accessoires



OPERON®

Exemples de positionnement

Chirurgie générale

Position latérale du thorax



Position pour goitre



OPERON®

Exemples de positionnement

Gynécologie et urologie

Urologie



Position pour lithotomie



OPERON®

Exemples de positionnement

Neurochirurgie

Laminectomie



Semi-crâniotomie



OPERON®

Exemples de positionnement

Ophtalmologie et ORL

Accessoire utilisé :
Calotte avec appuie-main



Accessoire utilisé :
Tête ORL



OPERON®

Exemples de positionnement

Orthopédie

Interventions à l'épaule



Arthroscopie



OPERON®

Exemples de positionnement

Orthopédie

Chirurgie de la main avec table
d'opération main et bras



Extension pour bras



OPERON®

Exemples de positionnement

Extensions

Extension fémorale en décubitus dorsal



OPERON®

Exemples de positionnement

Extensions

Extensions tibiales en décubitus dorsal



OPERON®

Exemples de positionnement

Autres

Chirurgie bariatrique



Radiologie



- Modèles de base
- Le principe de modularité BERCHTOLD
- Spécifications détaillées
- Exemples de positionnement
- **Caractéristiques techniques**
- Comparatif des tables d'opération BERCHTOLD
- Accessoires



	D 850	D 820	D 760
Poids max. du patient	450 kg en position normale, 226 kg en position inversée		
Réglage en hauteur (sans coussin)	580-1 180 mm	635-1 075 mm	
Translation longitudinale	423 mm ¹ , 323 mm ²		-
Trendelenburg / Trendelenburg inversé	30°/30°		
Inclinaison gauche / droite	+20°/-20°		
Plateau dorsal levé / baissé	+90°/-45°		
Plaque jambière levée / baissée	+30°/-105°		
Tête levée / baissée	+45°/-90°		
Billot (en option)	Élévation maximale de 75 mm		
Flex	225°		
Chaise	Dos 90°, Trendelenburg 30°, plaque jambière 105°		
Longueur de la table ³	2 124 mm		
Largeur de la table (rails compris)	534 mm (587 mm)		
Largeur de l'image	465 mm		
Cadrage du buste	1 016 mm	903 mm	
Cadrage de la partie inférieure du corps	1 118 mm	833 mm	
Cadrage avancé du buste ⁴	1 193 mm		
Cadrage avancé de la partie inférieure du corps ⁵	1 422 mm	1 166 mm	
Système de sécurité manuel	intégrée		
Protection anti-collision	intégrée		
Rail passe-cassettes	continu		
Interface série ⁶	intégrée		

¹ avec billot

² sans billot

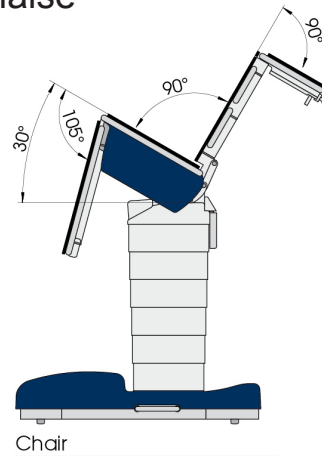
³ variable selon la configuration

⁴ avec plateau de prolongement de radiographie

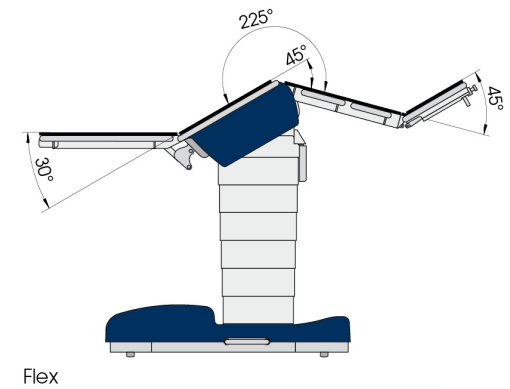
⁵ De la tête au repose-pied

⁶ L'interface série permet des options de communication, comme une assistance de service assistée par ordinateur et des possibilités de commande externe par commande vocale pour des interventions chirurgicales intégrées.

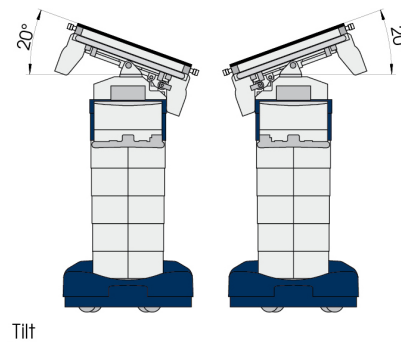
Chaise



Flex



Inclinaison



- Modèles de base
- Le principe de modularité BERCHTOLD
- Spécifications détaillées
- Exemples de positionnement
- Caractéristiques techniques
- **Comparatif des tables d'opération BERCHTOLD**
- Accessoires



Exigences selon le segment de marché

Segments de marché	Exigences	D 850	D 820	D 760
Centres d'intervention	<ul style="list-style-type: none"> ■ Table de base très fiable ■ Facile à manipuler et à commander ■ Prix accessible (notamment pour les cliniques privées) ■ Entretien facile ■ Faibles coûts d'exploitation 	0-1	1	2
Petits hôpitaux de campagne	<ul style="list-style-type: none"> ■ Configuration et utilisation flexibles et simples pour de nombreuses interventions ■ Fiable ■ Mobilité – transport sûr du patient ■ Nettoyage et entretien simples 	1	1	2
Grands hôpitaux communautaires	<ul style="list-style-type: none"> ■ Table universelle ■ Charge admissible en fonction de la géographie et du service ■ Technologie la plus récente ■ Excellentes possibilités de positionnement 	3	2	2
Grands instituts universitaires	<ul style="list-style-type: none"> ■ Technologie la plus récente ■ Possibilités d'essais de nouvelles technologies ■ Réalisation d'interventions pour toutes les disciplines chirurgicales 	3	2	1

Légende : 0 = non adapté ; 3 = parfaitement adapté

Exigences selon le modèle de table

Segments de marché	Exigences	D 850	D 820	D 760
Table universelle	<ul style="list-style-type: none"> ■ Table de base pour une multitude d'interventions ■ Surface de positionnement fixe ou avec translation longitudinale ■ La charge admissible varie selon le fabricant ■ Accessoire universel 	3	3	2
Table d'opération ambulatoire	<ul style="list-style-type: none"> ■ Prix bas / faible équipement ■ Elle est utilisée pour les interventions de routine n'exigeant aucune articulation de table importante ■ Charge admissible généralement de 250 kg ■ Les tables d'opération d'occasion sont fortement présentes sur ce marché 	0	1	1
Table orthopédique (fractures)	<ul style="list-style-type: none"> ■ La table est généralement utilisée pour les fractures de type 1 au niveau des extrémités inférieures / supérieures dans les centres de traumatologie ■ Une équipe chirurgicale professionnelle est requise pour l'utilisation de la table 	3	3	3
Table d'urologie	<ul style="list-style-type: none"> ■ Table fonctionnelle pour des interventions majeures de chirurgie urologique et cystoscopique ■ La table n'est pas articulée et en général bien plus large ■ La plupart des tables disposent d'une salle adaptée pour des conditions d'imagerie spéciales 	3	3	3

Légende : 0 = non adapté ; 3 = parfaitement adapté

- Modèles de base
- Le principe de modularité BERCHTOLD
- Spécifications détaillées
- Exemples de positionnement
- Caractéristiques techniques
- Comparatif des tables d'opération BERCHTOLD
- **Accessoires**

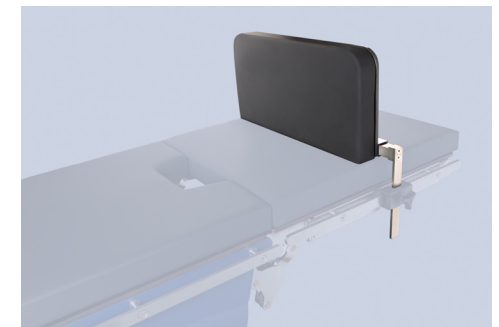


Accessoires standard

- Systèmes de stockage
- Anesthésie
- Appuie-bras et plateaux de chirurgie de la main
- éléments de commande
- Sangles
- Plaques jambières et porte-jambes
- Clameau
- Extensions de surface de positionnement
- Auxiliaires de positionnement
- Auxiliaires de positionnement gel

Accessoires spéciaux pour

- Chirurgie bariatrique
- Gynécologie / Urologie
- Neurochirurgie Ophtalmologie & ORL
- Orthopédie / Traumatologie
- Radiologie



OPERON®

Accessoire pour chirurgie bariatrique

Appuie-bras ajustable avec une seule main

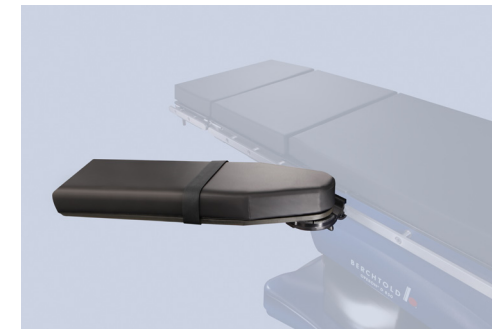
- Réglable grâce à un mécanisme déclencheur avec une seule main
- Poids max. du patient : 450 kg

Sangle pour cuisse

- Pour un maintien optimal pour les Trendelenburg extrêmes
- Poids max. patient : 454 kg (pour utilisation par paire)

Porte-jambes botte pour personnes obèses

- Haut niveau de confort du patient
- Positionnement simple et sûr
- Poids max. du patient : 326 kg



OPERON®

Accessoire pour gynécologie et urologie

Porte-jambes botte ajustable avec une seule main

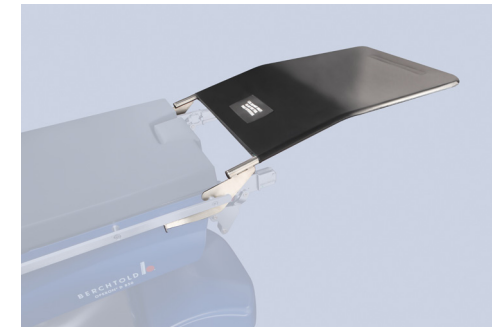
- Haut niveau de confort du patient
- Manipulation aisée
- Positionnement précis

Plaque jambière de transfert

- Légère
- Pour soutenir les jambes avant et après le positionnement de lithotomie

Évier pivotant avec support

- Pour fixation aux rails
- Support pivotant
- Support et évier en acier inoxydable



OPERON®

Accessoire pour neurochirurgie, ophtalmologie et ORL

Pinces crâniennes de Mayfield

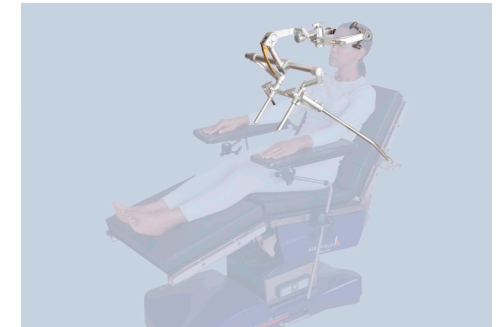
- Appareillage de maintien pour les interventions microneurochirurgicales
- Garantit un maintien parfait de la tête

Cadre de laminectomie

- Pour les interventions sur la colonne vertébrale
- Réglage flexible de la hauteur du bourrelet

Tête

- Positionnement sûr de la tête
- Pour les positions ventrales et dorsales
- Ajustable grâce à des articulations sphériques



OPERON®

Accessoires pour orthopédie et traumatologie

Module pour chirurgie de l'épaule

- En trois parties, deux modules amovibles
- Pour des interventions en position « chaise longue »
- Têtière réglable librement

Unité d'extension en carbone

- Pour satisfaire aux exigences les plus strictes
- Presque entièrement en CFK léger à haute rigidité
- Accessoire inclus



OPERON®

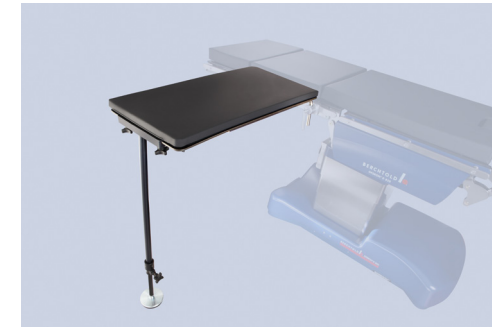
Accessoire pour radiologie

Divers accessoires spéciaux en fibre de carbone

- Tablettes de chirurgie de la main
- Plateaux de prolongement de radiographie
- Porte-cassettes radiographique

Points forts

- Transparent au rayonnement
- Radiotransparence à 360°
- Surface de travail stable



***Berchtold.
Wir helfen***